

ZESTAW DO POMIARU POZIOMU GLUKOZY WE KRWI

SZYBKA INSTRUKCJA WPROWADZAJĄCA

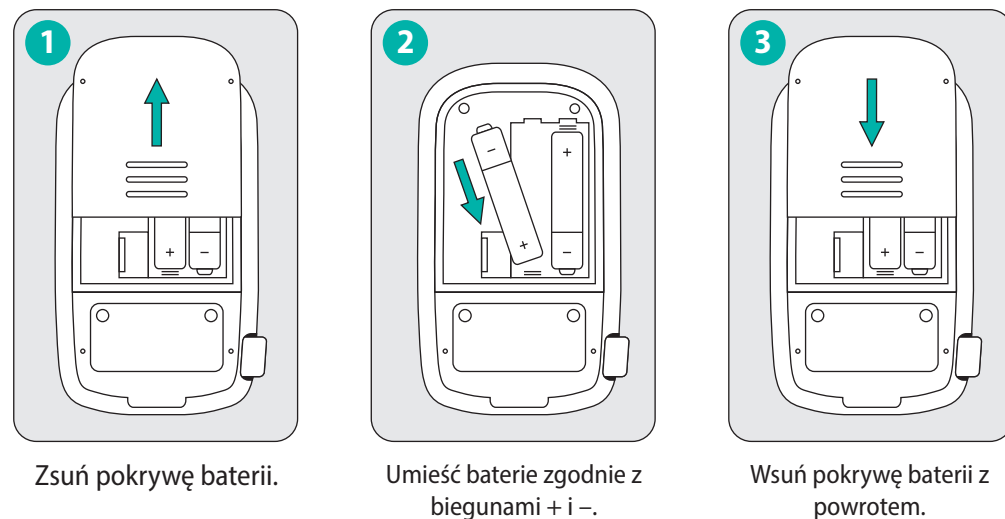
ABRA
SMART BT

Niniejsza instrukcja pomoże Ci ustawić i przygotować glukometr do przeprowadzenia badań. Szczegółowe informacje zawiera Instrukcja Użycia dołączona do zestawu ABRA SMART BT.

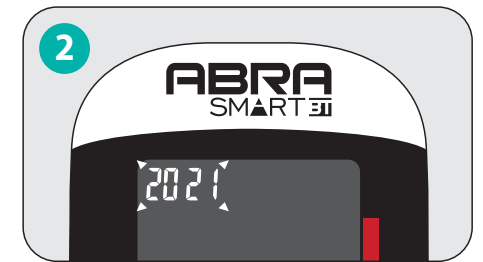
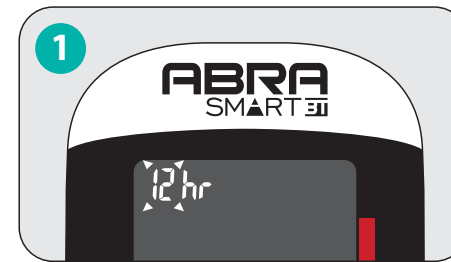
1. OPIS GLUKOMETRU



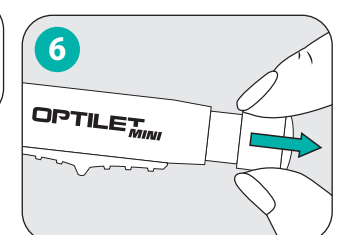
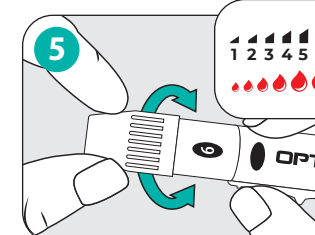
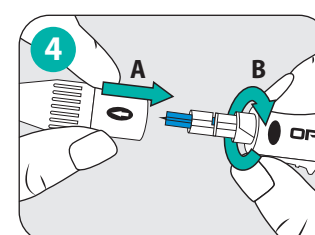
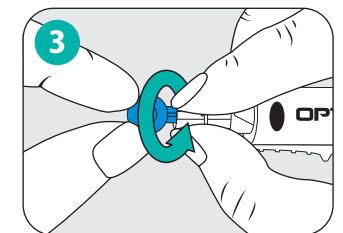
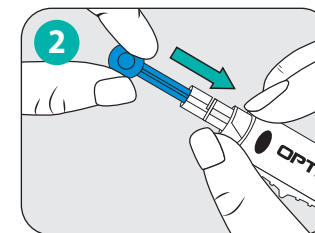
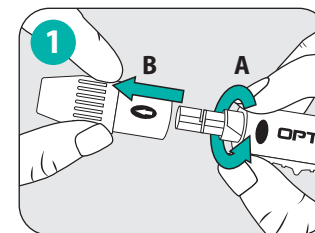
2. URUCHOMIENIE GLUKOMETRU



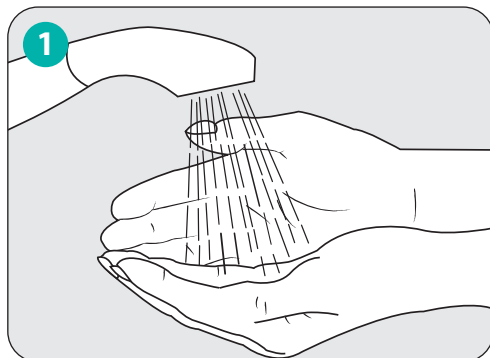
3. USTAWIENIE DATY I GODZINY



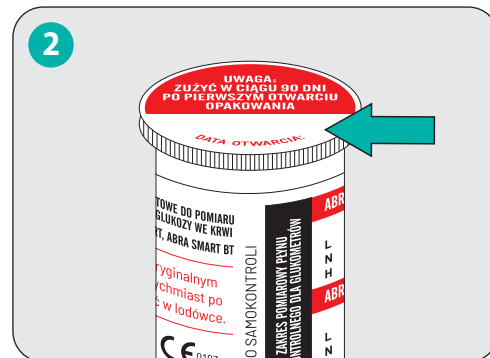
4. PRZYGOTOWANIE NAKŁUWACZA



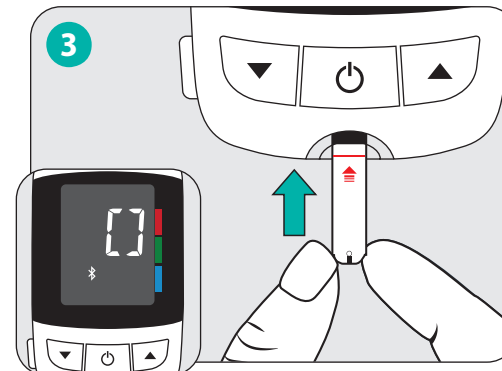
5. PRZEPROWADZENIE BADANIA



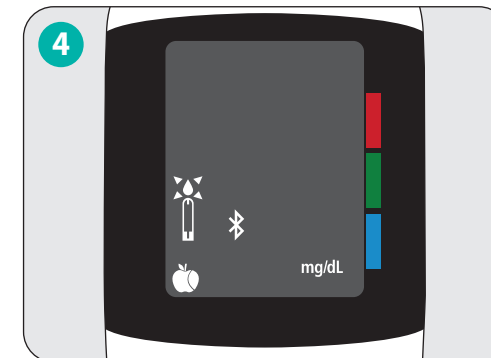
1 Przed przystąpieniem do pomiaru umyj ręce wyłącznie wodą z mydłem, a następnie osusz.








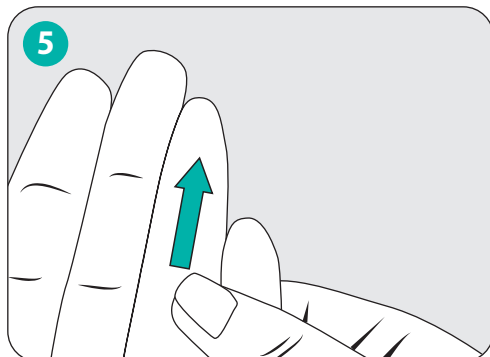
2 Zapisz datę pierwszego otwarcia pojemnika. Wyjmij pasek testowy i zamknij szczelnie opakowanie.



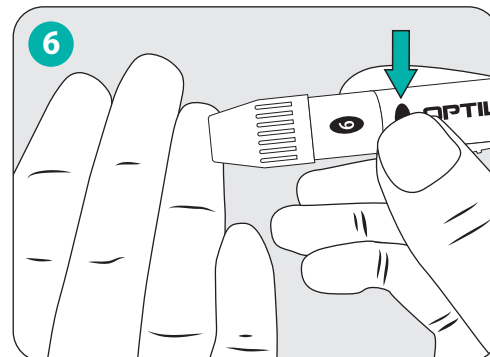
3 Włóż pasek testowy. Usłyszysz sygnał dźwiękowy, a na wyświetlaczu pojawią się poruszające się linie.



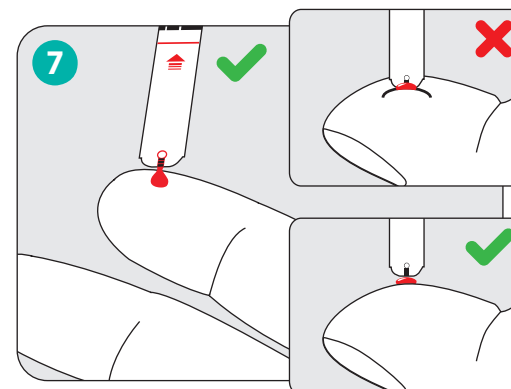
4 Migający symbol  oznacza, że urządzenie jest gotowe na próbkę krwi. Użyj przycisków  i , aby wybrać pomiar przed posiłkiem  lub po posiłku .



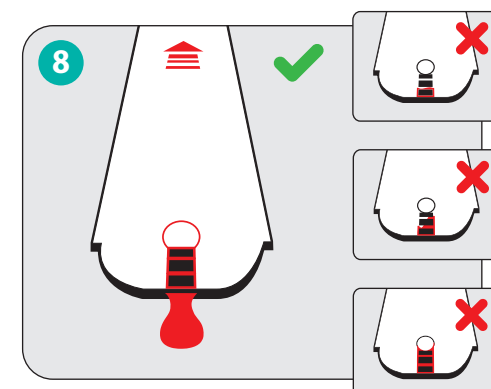
5 Rozmasuj energicznie miejsce pobrania krwi.



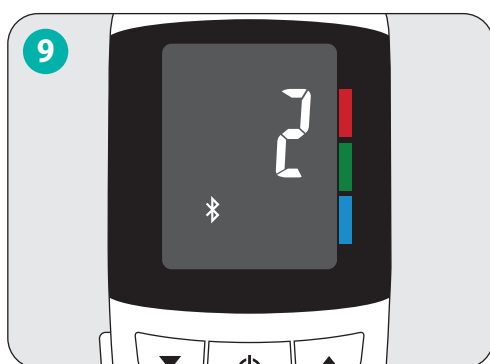
6 Przyłóż mocno nakłuwacz i wciśnij przycisk zwalniający. Kliknięcie oznacza, że nakłucie zostało wykonane.



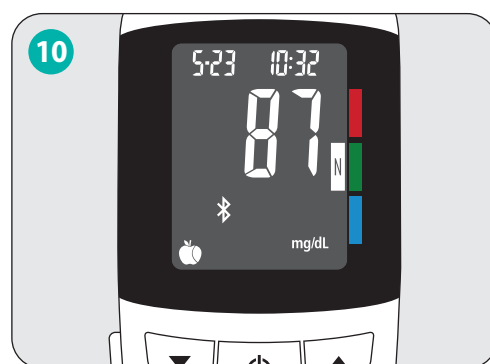
7 Przyłóż końcówkę paska testowego do kropli krwi, która zostanie automatycznie zassana.



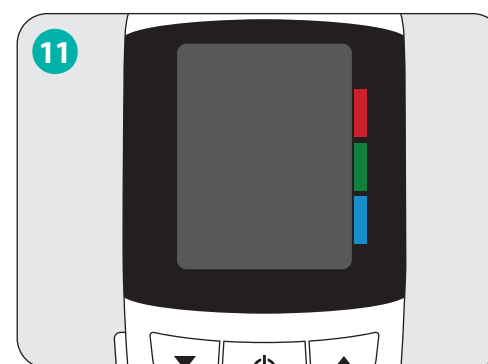
8 Upewnij się, że obwód okienka potwierdzenia jest całkowicie wypełniony krwią.



9 Gdy okienko paska testowego zostanie wypełnione krwią, urządzenie rozpocznie odliczanie od 5 do 1



10 Glukometr wyświetli wynik pomiaru, który zostanie automatycznie zapisany w pamięci.



11 Glukometr wyłączy się automatycznie po wyjęciu paska testowego.

INFOLINIA

CZYNNA:
Poniedziałek - piątek

W GODZINACH:
8.00 - 16.00

800 70 30 11
dla telefonów stacjonarnych
połączenie bezpłatne

+48 85 874 69 28
dla telefonów komórkowych
(koszt połączenia ponosi
dzwoniący zgodnie z taryfą
operatora)

Diagnosis S.A.,
ul. Gen. W. Andersa 38A,
15-113 Białystok, Polska
www.diagnosis.pl



Rev. 2021.01.25 v0